

САВЕЗНИ СЕКРЕТАРИЈАТ ЗА ЕНЕРГЕТИКУ И ИНДУСТРИЈУ
САВЕЗНИ ЗАВОД ЗА МЕРЕ И ДРАГОЦЕНЕ МЕТАЛЕ
SAVEZNI SEKRETARIJAT ZA ENERGETIKU I INDUSTRIJU
SAVEZNI ZAVOD ZA MJERE I DRAGOCJENE KOVINE
ZVEZNI SEKRETARIAT ZA ENERGETIKO IN INDUSTRIJO
ZVEZNI ZAVOD ZA MERE IN PLEMENITE KOVINE
СОЈУЗЕН СЕКРЕТАРИЈАТ ЗА ЕНЕРГЕТИКА И ИНДУСТРИЈА
СОЈУЗЕН ЗАВОД ЗА МЕРИ И СКАПОЦЕНИ МЕТАЛИ
БЕОГРАД - БЕОГРАД - БЕЛГРАД
Mike Alasa 14, pošt.fah 746, tel. 183-736
TELEX: 11020 YU YUZMBG

Na podlagi prvoga odstavka 36. člena zakona o merskih enotah in merilih (Uradni list SFRJ št. 9/84, 59/86, 20/89 in 9/90) na zahtevo LIBELA, INDUSTRIJA TEHTNIC IN FINOMEHANIKE, 63000 Celje, Opekarniška 2, izdaja

О Д Л О Ч Б О ✓

О ОДОБРЕНЈУ ТИПА МЕРИЛА

MERILO: POLAVTOMATSKA TEHTNICA
OZNAKA TIPA MERILA: KG-PJ 10 i KG-PJ 35
PROIZVAJALEC MERILA: LIBELA, CELJE
URADNA OZNAKA TIPA: M-5-32

Pri tipskem preskusu je bilo ugotovljeno, da merilo us-
treza metroloških pogojih, predpisanim s pravilnikom o
metroloških pogojih za tehtnice s avtomatskim funkci-
ranjen (Uradni list SFRJ št. 1/84).

Št.: 0204-9658/87
Beograd, 15.03.1991.godine



PRILOG REŠENJU BROJ: 0204-9658/87

1. Podaci o metrološkim svojstvima i upotrebljivosti merila
 - 1.1. Klasa tačnosti: A
 - 1.2. Merni opseg i najmanji podeljak
 - a) Min 6,5 kg, Max 50 kg d= 50g
 - b) Min 10 kg, Max 100 kg d=100g
 - 1.3. Referentni uslovi: Prema članu 54. Pravilnika o metrološkim uslovima za vage sa automatskim funkcionisanjem ("Službeni list SFRJ", br.1/84).
 - 1.4. Osnovne karakteristike konstrukcije i funkcionalnosti merila.

Poluautomatska vaga tipa KG-PJ10 ili KG-PJ35 za punjenje boca je stojeće konstrukcije sa kružnom glavom KGII. Most vage je konstruisan tako da može primiti čelične boce u koje se puni fluid. Most je u vezi sa saonicama preko kuglastih oslonaca. Saonice su dalje vezane sa polugom za uravnoteženje vage i mernom napravom - kružnom glavom. Punjenje čeličnih boca vrši se poluautomatski specijalnim pištoljem preko dozirnog ventila kojim upravlja pneumatski senzor smešten u kružnoj glavi vage. Pneumatski senzor se fiksira na traženu vrednost na unutrašnjem delu kružne skale, taj unutrašnji deo kružne skale je okretljiv i služi i za podešavanje boce. Zbir tare čelične boce i mase punjenja mora biti manji ili jednak maksimalnom merenju.

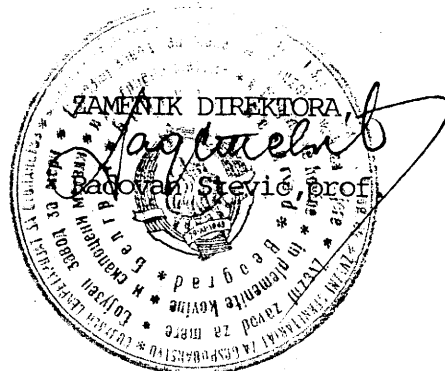
- 1.5. Prilog rešenja sadrži spoljašnji izgled merila i šematski prikaz prenosnog mehanizma.
- 1.6. Natpisi i oznake moraju biti grupisani na vidnom mestu merila i moraju sadržati:

- naziv: poluautomatska vaga za merenje
- proizvođač: LIBELA, Celje
- serijski ili fabrički broj sa godinom proizvodnje
- tip: KG-PJ 10 ili KG-PJ35
- opseg merenja: Min kg Max kg
- ispitni podeljak: e=50 g ili e=100 g
- klasa tačnosti: A
- službena oznaka: M-5-32
- kapacitet _____ ciklusa/min

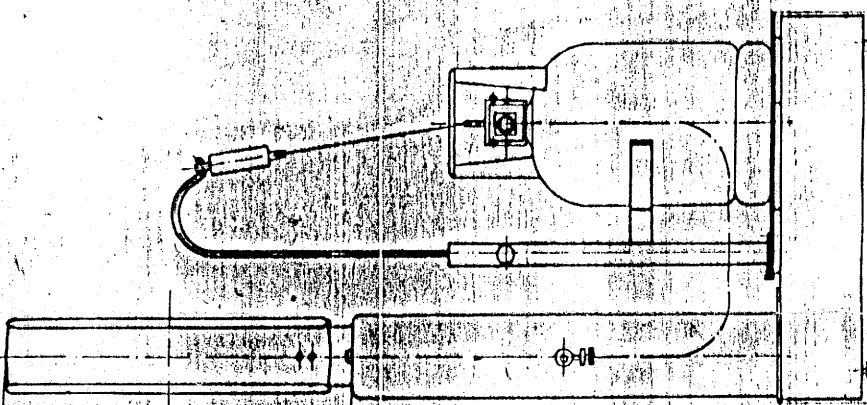
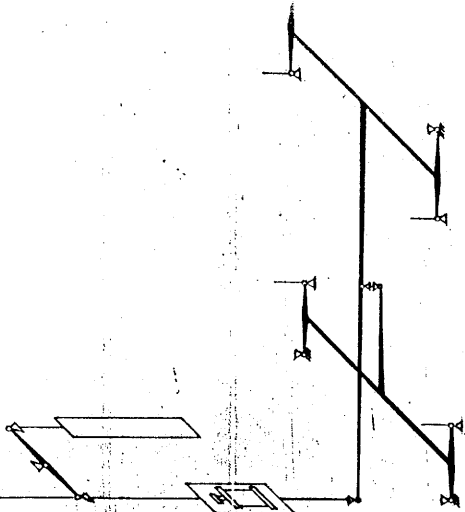
2. Način žigosanja merila

Po završenom pregledu utiskuje se žig na obodu kružne glave, na vratu glave i za zaštitu natpisne pločice.

Prilog: Spoljašnji izgled vage u dve projekcije i kinematska šema



MERNA
NAPRAVA



pnevmatski senzor

nastavitev tare

